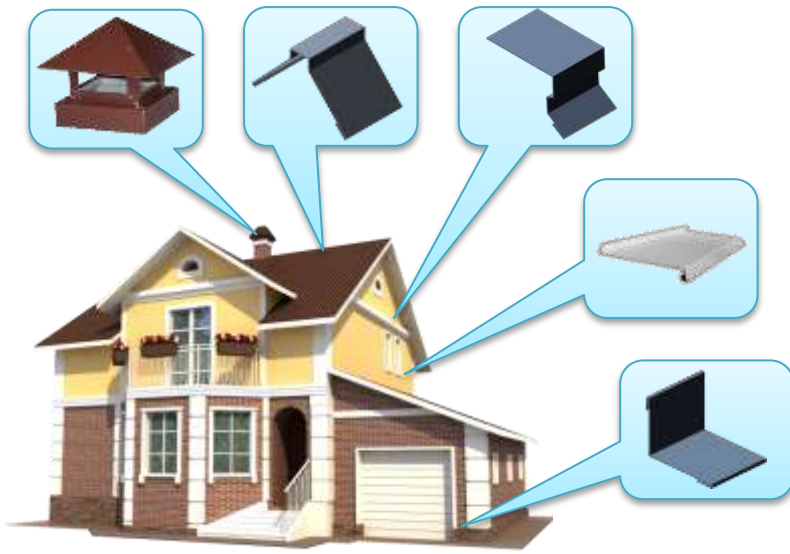


## Доборные элементы для фасадов и кровель.



Производственно-строительная компания «PLEST» предлагает Вам полный спектр доборных элементов для кровель и фасадов, изготовленных из оцинкованной стали с полимерным покрытием или без покрытия.

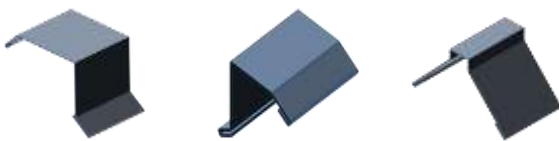
Мы изготавливаем продукцию, как из материала заказчика, так и из собственных материалов. На нашем складе всегда в наличии широкий выбор оцинкованной стали из Германии, Словакии, Кореи, Турции, Китая и Украины толщиной от 0,4 до 0,7 мм. Цветовая гамма металла включает все основные цвета по таблице RAL, или же print-покрытие под дерево или камень.

**Стоимость изготовления одной стандартной планки составляет от 6 грн.**

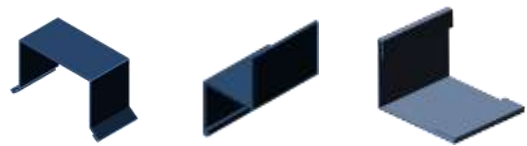
- Стандартная длина планки – 2м, но по желанию заказчика мы изготовим планки длиной до 4,5м.
- Наши специалисты всегда готовы проконсультировать заказчика по выбору материала, составлению эскиза заказа, подбору необходимых элементов.
- Вся готовая продукция защищается скретч-пленкой.
- Для оптовых заказчиков предусмотрена гибкая система скидок и особые условия для агентов по снабжению.

### Мы предлагаем:

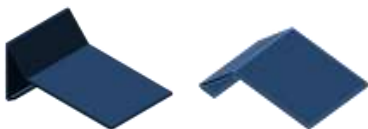
**Доборные элементы для кровли.** Планки примыкания, торцевые, карнизные, коньки, ендовы, снегоуловители.



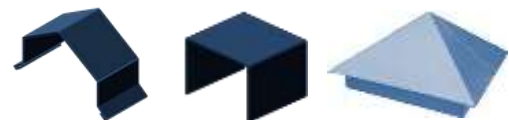
**Планки облицовки.** Парапеты, выравнивающие планки, планки стыка, углы наружные и внутренние, отливы оконные



**Планки для мягкой кровли** торцевые и карнизные



**Элементы заборные** коньки, парапеты, колпаки



**Водосточные системы** трубы, желобы, воронки, тройники, муфты, заглушки



**Системы вентиляции** воздуховоды, дефлекторы, клапаны и заслонки, колпаки на дымоходы



#### Офис

г. Харьков, 61001 (057) 7-177-107  
ул. Б.Хмельницкого, 3 (050) 402-80-50

Время работы с 9-00 до 18-00

office@plest.ua  
<http://www.plest.ua>

#### Склад

г. Харьков, 61046 (057) 752-05-27  
ул. Енакиевская, 8 (095) 877-15-69

Время работы с 9-00 до 17-00